

NÁVOD K OBSLUZE

DS-U00110

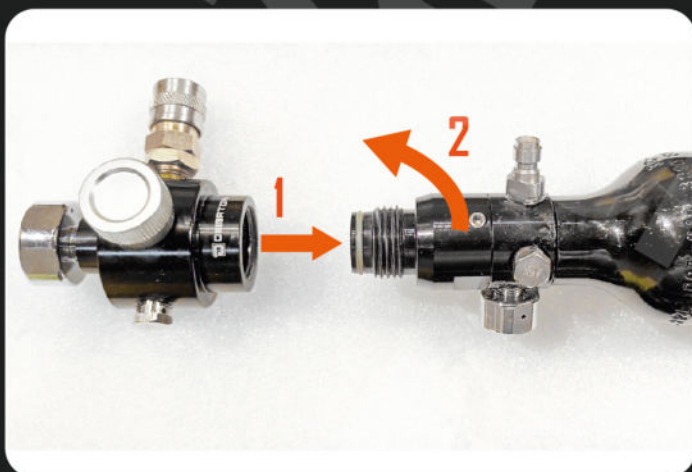
Micro HPA Air Regulator



PŘIPOJENÍ

1. Před připojením regulátoru k HPA lahvi se ujistěte, že regulátor ventilu je lehce utážen (proti směru hodinových ručiček).

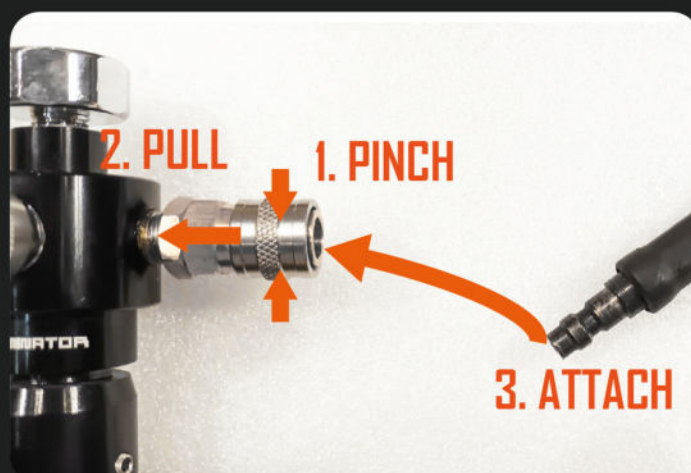
(UPOZORNĚNÍ: NEUTAHUJTE regulaci ventilu zcela. Mohlo by dojít k poškození jehly manometru kvůli velkému tlaku v lahvi.



2. Nasadíte regulátor na HPA lahev, poté šroubujte po směru hodinových ručiček dokud nebude pevně dotažen.

POZNÁMKA: NEPOUŽÍVEJTE HRUBOU SÍLU NA DOTAŽENÍ. HROZÍ POŠKOZENÍ ZÁVITŮ.

3. Stiskněte a stáhněte QD spojku na výstupním ventilu a připojte hadici na výstupní ventil.



NASTAVENÍ

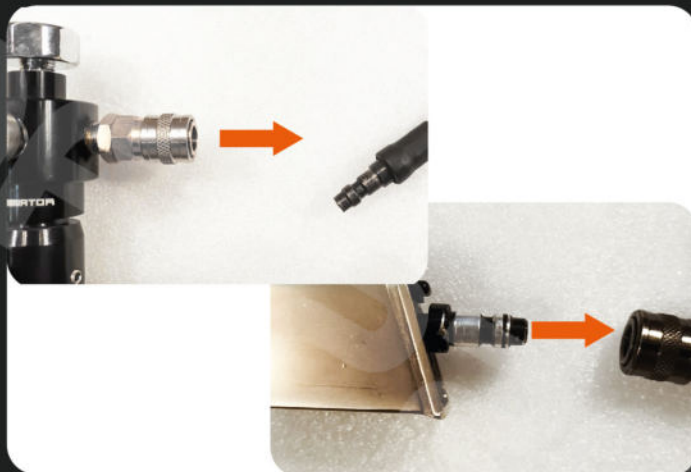
Pro zvýšení tlaku otáčejte regulaci ventilu proti směru hodinových ručiček.

Regulaci otáčejte pozvolna, abyste dosáhli požadovaného tlaku. Pokud ho přesáhnete, odpojte hadici a nastavte znovu.



ODPOJENÍ

Pro odpojení hadice stiskněte a stáhněte QD spojku (krok 3. v opačném pořadí).



DOPORUČENÍ

1. Tlak nastavujte, až když je celý HPA systém propojen - regulátor připojen k HPA lahvi a k hadici, hadice připojena do zbraně.
2. Pokud je vše správně připojeno, tak tlak na regulátoru by měl zůstat stejný i po odpojení / připojení hadice.
3. Nastavení tlaku před připojením hadice nebude po připojení udrženo.